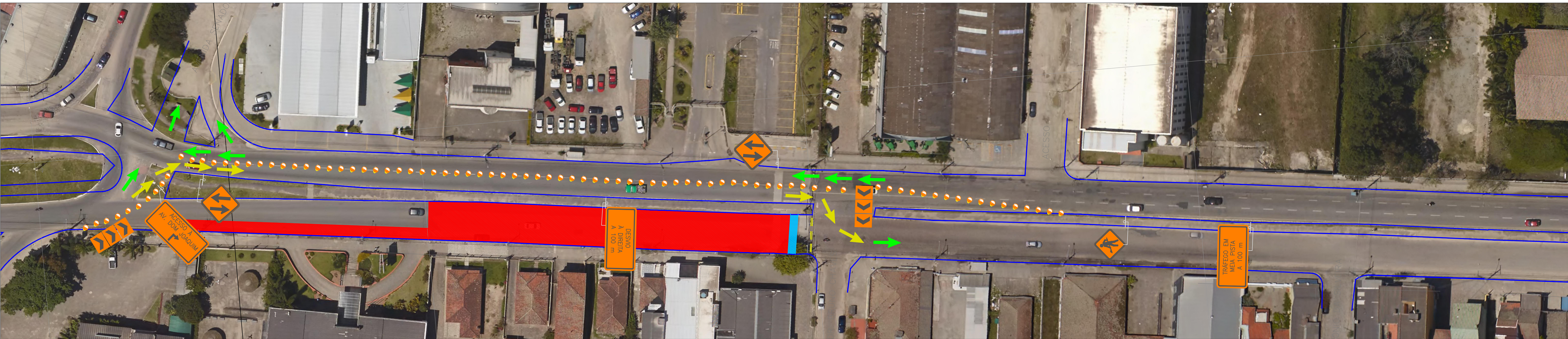




DETALHE 1 - SINALIZAÇÃO DE OBRA - ESCAVAÇÃO GERMANO FISS x DOM JOAQUIM
ESC: 1:1000



DETALHE 2 - SINALIZAÇÃO DE OBRA - ESCAVAÇÃO BRUNO CHAVES x GERMANO FISS
ESC: 1:1000



DETALHE 3 - SINALIZAÇÃO DE OBRA - ESCAVAÇÃO 25 DE JULHO x BRUNO CHAVES
ESC: 1:1000

LEGENDA	
FLUXO PRINCIPAL	→
FLUXO ALTERNADO	↔
ÁREA DE INTERFERÊNCIA	■
QUADRO TRANSITÓRIO DE TRAFEGO COM DISPOSITIVO DE SINALIZAÇÃO	⬮
LINHA DE SINALIZAÇÃO	●
TELA PLÁSTICA	—
TRAVESSIA PEDESTRE	■

vamos compartilhar a cidade

PREFEITURA

REQUALIFICAÇÃO
AV. FERNANDO OSÓRIO

DIRETOS AUTORAIS RESERVADOS. PROIBIDA A REPRODUÇÃO TOTAL OU PARCIAL, SEM O EXPRESSO CONSENTIMENTO DO PROPRIETÁRIO.

PROJETO DE SINALIZAÇÃO DE OBRA

PLANTA BAIXA - SITUAÇÃO - DETALHES
ESTRADA DO ENGENHO

03/03

PELOTAS
RIO GRANDE DO SUL

AV. FERNANDO OSÓRIO ENTRE CURVA DA MORTE E BR-116

00

06/12/2023

EQUIPE TÉCNICA

MICHEL CARVALHO
ENGENHEIRO CIVIL - CREA RS 116078

Rua Manoel Barreto, 122 - Pelotas/RS
Fone: (51) 33111100 - (51) 33111143
Email: eng@prefeitura.rs.gov.br

SECRETARIA DE PLANEJAMENTO E GESTÃO

Pelotas